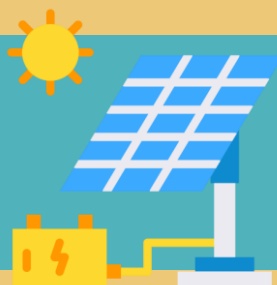


TEST RAPIDO PER VERIFICARE LE CONDIZIONI PER OTTENERE LA DETRAZIONE DEL 110%



1 Si prevede di dover effettuare spese per specifici **interventi di riqualificazione energetica, riduzione del rischio sismico**, installazione di impianti fotovoltaici e installazione di colonnine per la ricarica di veicoli elettrici **a partire da luglio 2020?**

L'installazione di impianti fotovoltaici e di colonnine per la ricarica di veicoli elettrici è realizzata insieme agli interventi di riqualificazione energetica, riduzione del rischio sismico?



2

Questi interventi comportano un miglioramento di almeno due classi energetiche dell'edificio, ovvero, se non possibile, il conseguimento della classe energetica più alta?

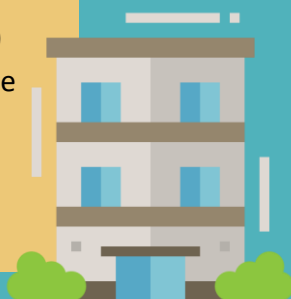


3

Si appartiene ad una delle seguenti categorie?

- a) **persona fisica**, al di fuori dell'esercizio di attività di impresa, arti e professioni, su unità immobiliari;
- b) **condominio**;
- c) **istituto autonomo di case popolari (IACP)** comunque denominati nonché ente avente le stesse finalità sociali;
- d) **una cooperativa di abitazione a proprietà indivisa**.

4



Polo Tecnologico per l'Energia è a disposizione per fornire un **servizio di verifica puntuale dei requisiti, studio, progettazione e assistenza nell'ottenimento dei benefici** per i soggetti rientranti nelle sopracitate categorie b) c) d).

SE LA RISPOSTA È SÌ A QUESTE 4 DOMANDE ALLORA SI È IN POSSESSO DELLE CONDIZIONI PER POTER ACCEDERE AI BENEFICI FISCALI DEL 110% *